

The package includes **4 AMCO ANTI SLIP NOW strips** and **epoxy AB glue** in a duo syringe with a mixing nozzle, installation is quick and hassle-free with no manual mixing required.

1.



## Prepare the Surface

- Clean the surface thoroughly to remove dust, grease, or moisture.
- Ensure the area is completely dry before installation.

2.



## Prepare the Epoxy Glue

- Attach the **plunger** to the back of the duo syringe.
- Attach the **mixing nozzle** to the front of the syringe.
- The epoxy is now ready to use.

3.



## Apply the Epoxy

- Squeeze the plunger to dispense the **pre-mixed epoxy** directly onto the back of the anti-slip strip.
- Apply the glue in **wave pattern along the length** of the AMCO strip for even distribution, as shown:

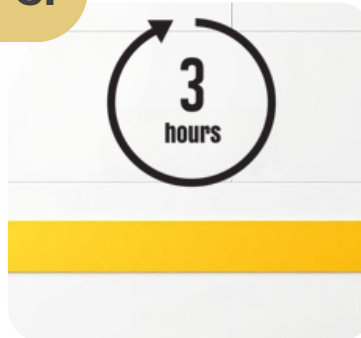
4.



## Position & Press Firmly

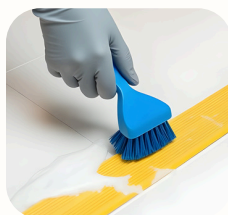
- Place the strip onto the desired surface (tiles, concrete, wood, metal, etc.).
- Press down firmly for **at least 30 seconds** to ensure a strong bond.

5.



## Allow the Glue to Cure

- Let the epoxy cure for **3 hours** before using the surface.
- **Avoid stepping** on the strips during this time for maximum adhesion strength.



## Easy to clean

Scrub with a soft brush and mild soap, avoid harsh chemicals.



## Cautions

- Do not clean with a brass or metal brush.
- Avoid impact with hard or sharp objects.

Epoxy glue doesn't harden instantly! The curing speed depends on temperature and environment. Don't worry if it takes longer—this is normal!

กาวยึดพื้นไม่ได้แข็งตัวในทันที โดยระยะเวลาการแข็งตัวจะขึ้นอยู่กับอุณหภูมิและสภาพแวดล้อม ไม่ต้องกังวลหากกาวยังชื้น



### Direct Sunlight กลางแจ้ง

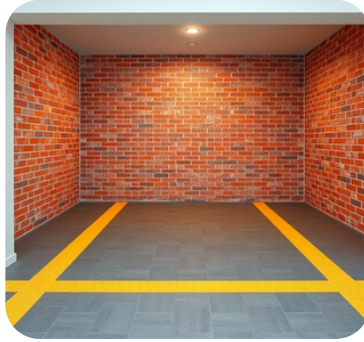
Surface Temperature/  
อุณหภูมิพื้นผิว

**45-52°C**

Initial Hardening  
กาวยึดเริ่มแข็งตัว



Fully Cured  
กาวยึดแข็งตัวเต็มที่



### Shaded ในร่ม (ไม่มีแอร์)

Surface Temperature/  
อุณหภูมิพื้นผิว

**32-33°C**

Initial Hardening  
กาวยึดเริ่มแข็งตัว



Fully Cured  
กาวยึดแข็งตัวเต็มที่



### Air-Conditioned Room ห้องแอร์

Surface Temperature/  
อุณหภูมิพื้นผิว

**28-30°C**

Initial Hardening  
กาวยึดเริ่มแข็งตัว



Fully Cured  
กาวยึดแข็งตัวเต็มที่



**Let the epoxy cure for 3 hours before using the surface.**

ปล่อยให้กาวยึดแห้งสนิทเป็นเวลา 3 ชั่วโมง ก่อนใช้งาน

- **Higher temperatures speed up curing** – In colder conditions, the glue will take longer to set.
- **Be patient!** If the glue isn't fully cured yet, just wait a little longer for the best results.
- **Store epoxy glue at room temperature** – Avoid refrigerating or storing it in cold places, as this can make the glue too thick and difficult to mix properly.

- **อุณหภูมิสูงช่วยให้กาวยึดแข็งตัวเร็วขึ้น**- ในสภาพอากาศเย็น กาวยึดจะใช้เวลาแข็งตัวนานกว่าปกติ
- **อย่ารีบร้อน**- หากกาวยึดยังไม่แข็งตัวเต็มที่ ให้รอสักครู่เพื่อผลลัพธ์ที่ดีที่สุด
- **เก็บกาวยึดที่อุณหภูมิห้อง**-ไม่ควรเก็บในตู้เย็นหรือที่เย็นจัด เพราะจะทำให้กาวยึดข้นเกินไปและยากต่อการผสม

#### Epoxy Glue Storage Steps

- Remove mixing nozzle - glue will harden and become unusable if left attached.
- Close syringe lid well

#### Reusing Epoxy Glue

- Push the Epoxy glue in a container
- Mix well before applying

#### ขั้นตอนการเก็บรักษากาวยึดพื้น

- ถอดหัวฉีดผสม หากทิ้งไว้จะทำให้กาวยึดแข็งตัวและไม่สามารถใช้งานได้
- ปิดฝาหลอดให้สนิท

#### การใช้กาวยึดหลังการจัดเก็บ

- บีบกาวยึดลงในภาชนะ
- ผสมกาวยึดให้เข้ากัน ก่อนนำไปใช้อีกครั้ง